

De una página de recursos de revcom.us:

La pandemia del coronavirus: Preguntas frecuentes

¿Cómo es el coronavirus que causa la enfermedad Covid-19, y dónde se originó?

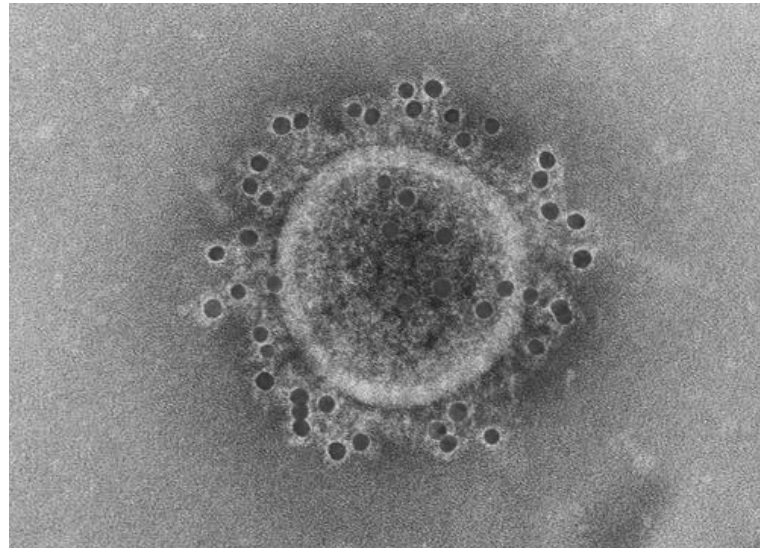
El nuevo coronavirus es uno de una gran familia de virus, incluidos los que causan el resfriado común y el que causó la mortal epidemia de SRAG de 2002-2003. No se sabe que los seres humanos hayan contraído este virus antes de noviembre de 2019, lo cual es importante porque implica que no tenemos inmunidad natural y que no tenemos vacunas o tratamientos ahora o que se esperan pronto.

La mayoría de los científicos hoy creen que este coronavirus existió entre los animales de alguna forma estrechamente relacionada y que alguna pequeña

mutación hizo posible que los seres humanos lo contrajeran. Este ha sido un patrón común para la aparición de nuevas enfermedades a lo largo de la historia humana.

En las últimas décadas, tales enfermedades se han vuelto más frecuentes y generalizadas, con nuevas enfermedades que aparecen periódicamente: el SRAG en 2002, la gripe aviar (brotes repetidos desde 2004), la gripe porcina (H1N1) en 2009 y otras. Una razón por la que este fenómeno se está dando con más frecuencia es que la sociedad humana está invadiendo los hábitats de los animales, por lo que hay un contacto más cercano entre las especies. Otra razón es que el mundo está altamente interconectado. A diferencia de hace 200 años, una persona que contrae un nuevo virus hoy puede viajar fácilmente a miles de kilómetros, propagando el virus incluso antes de saber que está contagiada.

Es importante señalar aquí que, debido que hace tan sólo algunos meses se observó este coronavirus en los seres humanos por primera vez, todavía hay muchas cosas sobre las cuales los científicos no saben, o no tienen mucha certeza o precisión. Y algunos aspectos de lo que *creemos* saber ahora pueden resultar incorrectos en adelante.



Modelo del coronavirus que causa la enfermedad Covid-19.

Para obtener información y participar, comuníquese con el Club Revolución-Los Ángeles
323-245-6947 • revclub_la@yahoo.com • [@revclub_la](https://twitter.com/revclub_la)

www.revcom.us

[@tuneintorevcom](https://twitter.com/tuneintorevcom)